



Protokollauszug

Sitzung des Ausschusses für Umwelt- und Verbraucherschutz vom 05.03.2024

TOP 6. Vortrag: "Moore im Landkreis Peine, aktueller Sachstand"

Vorlage: Beschlussart:

Frau Grimm stellt die Präsentation (Anlage 2 zum Protokoll) vor.

Aus dem Ausschuss wird der Wunsch formuliert, mitzuteilen, wie viele Moorflächen im Landkreis Peine außerhalb von festgesetzten Schutzgebieten liegen.

Hierzu erfolgt folgende Ergänzung:

Anteil der kohlenstoffreichen Böden im Landkreis Peine *

kohlenstoffreiche Böden	unversiegelte Fläche [ha]	versiegelte Fläche [ha]	Gesamtfläche [ha]
Gesamtfläche im Landkreis	ca. 2.532	ca. 79	ca. 2.611
- Moorgley ¹	ca. 162	ca. 1	ca. 163
- Niedermoor	ca. 2.057	ca. 62	ca. 2.119
- Sanddeckkultur	ca. 313	2	ca. 315
- mächtig überlagerter Torf	---	ca. 14	ca. 14
Innerhalb von Schutzgebieten	ca. 2.071	ca. 26	ca. 2.097
außerhalb von Schutzgebieten	ca. 461	ca. 53	ca. 514

* Datengrundlage:

- raumbezogenen Daten des NIBIS® Kartenserver (2022): Kohlenstoffreichen Böden in Niedersachsen 1: 50 000 mit Bedeutung für den Klimaschutz ohne versiegelte Flächen“, Stand 2022. - Landesamt für Bergbau, Energie und Geologie (LBEG), Hannover (Datendownload, <https://nibis.lbeg.de/cardomap3/>, vom 6.3.2024).
- raumbezogenen Daten des NIBIS® Kartenserver (2022): Kohlenstoffreiche Böden in Niedersachsen 1: 50 000 mit versiegelten Flächen (vereinfachte Kategorien), Stand 2022. -

¹ Weitere mögliche Kategorien der kohlenstoffreichen Böden sind im Landkreis Peine nicht vorhanden.

Landesamt für Bergbau, Energie und Geologie (LBEG), Hannover (Datendownload, <https://nibis.lbeg.de/cardomap3/>, vom 6.3.2024).

- Abgrenzung Naturschutzgebiete, Landschaftsschutzgebiete, Natura 2000

Es handelt sich bei den Flächenumfängen um vergleichsweise groben Angaben.

Für eine weitergehende Auswertung der oben genannten räumlichen Daten sind die freigegebenen Funktionen des Geoinformationssystems (GIS) des Landkreis Peine gegenwärtig nicht ausreichend und müssten zur Verbesserung der Verarbeitung, Verfügbarkeit und Effizienz erweitert werden.

TOP

Siehe Anlage.



Moore im Landkreis Peine

AKTUELLER SACHSTAND – S. GRIMM (UNB)

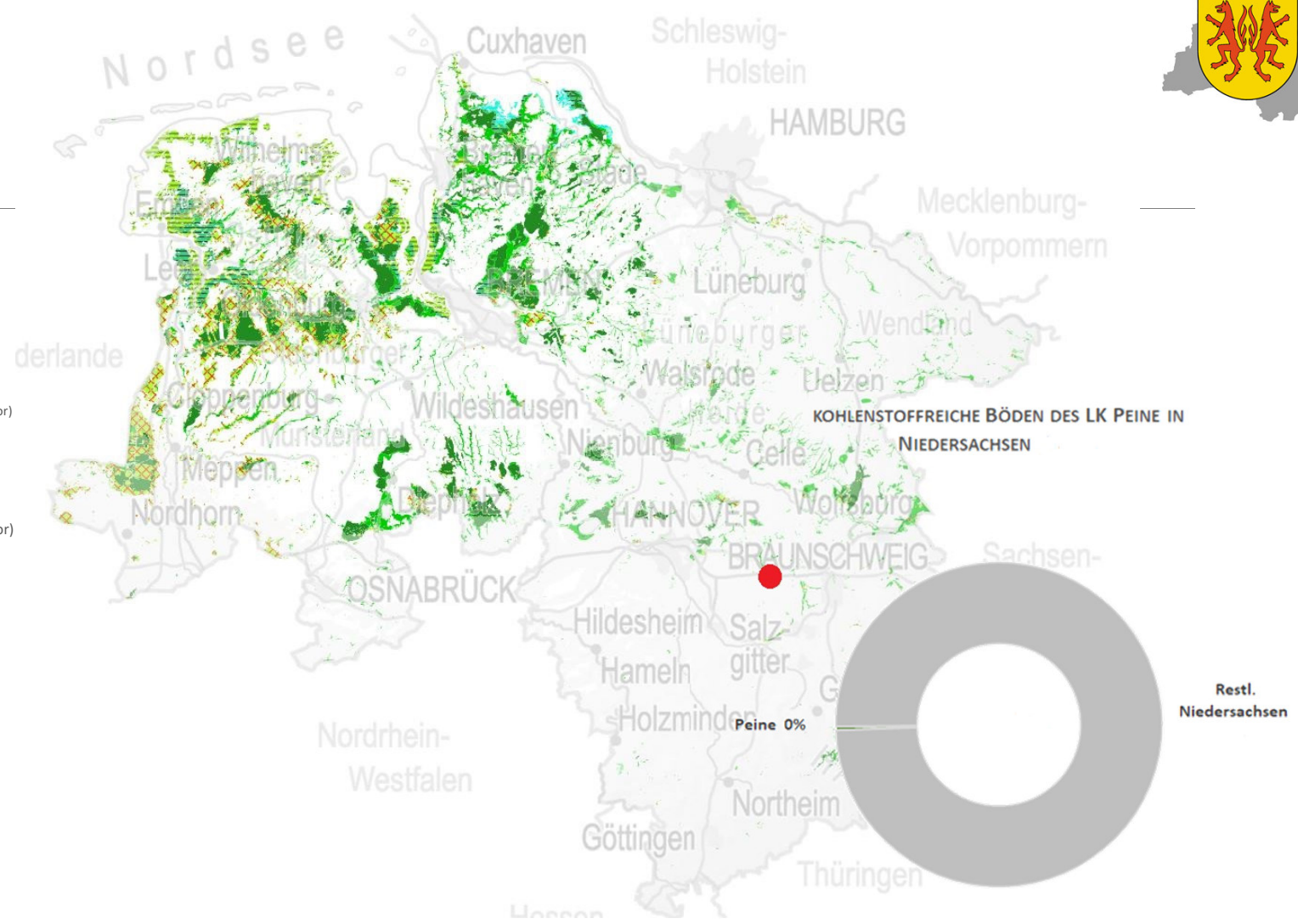
Überblick

- Moorböden im Landkreis Peine: Lage, Boden, Typ, Biotope, Nutzung, Defizite & Ursachen
- Ausblick

Lage

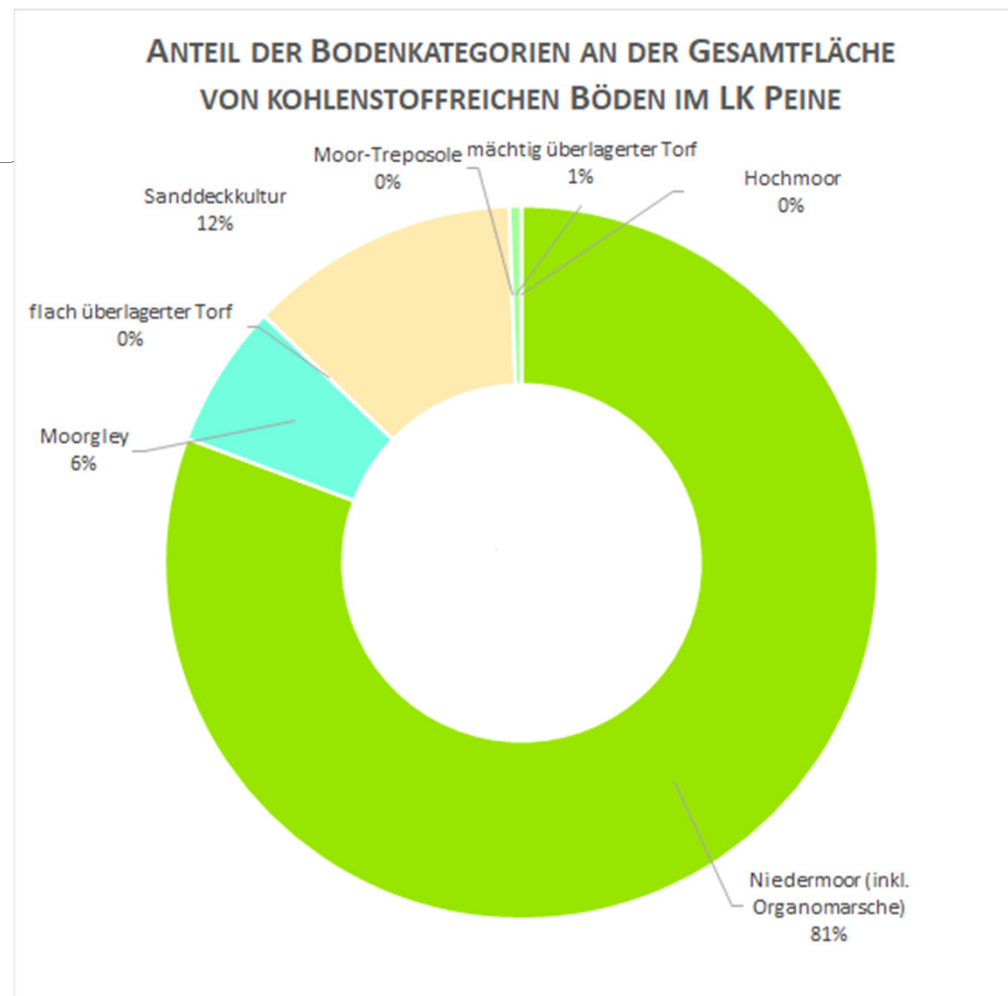
- kohlenstoffreiche Böden

- Fuhseniederung / Fuhse-Talmoor
- Glindbruch
- Eddesser Seewiesen
- Schwarzwasserniederung (ohne Blumenhagener Moor)
- Niedermoor bei Vechelde
- Niedermoor bei Lamme
- Niedermoor bei Wahle
- Niedermoor bei Wendesse (nicht Wendesser Moor)
- Wendeburg-Zweidorfer Moor
- Niedermoor südwestlich Vöhrum
- Niedermoor bei Klein-Eddesse
- Niedermoore bei Wehnsen
- Niedermoor bei Plockhorst
- sonstige Splitterflächen



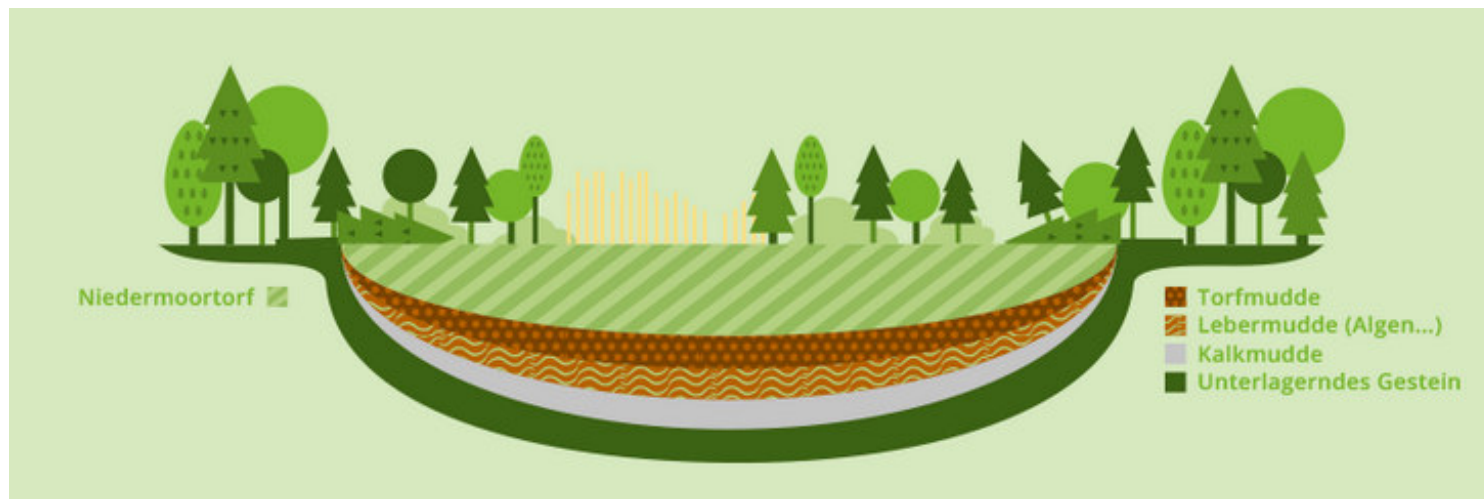
Boden

- überwiegend Niedermoor
- unterschiedliche Torfmächtigkeiten
- verschiedenartiger Schichtaufbau / Untergrund



Typ - Niedermoorböden

beispielhafte Entstehung

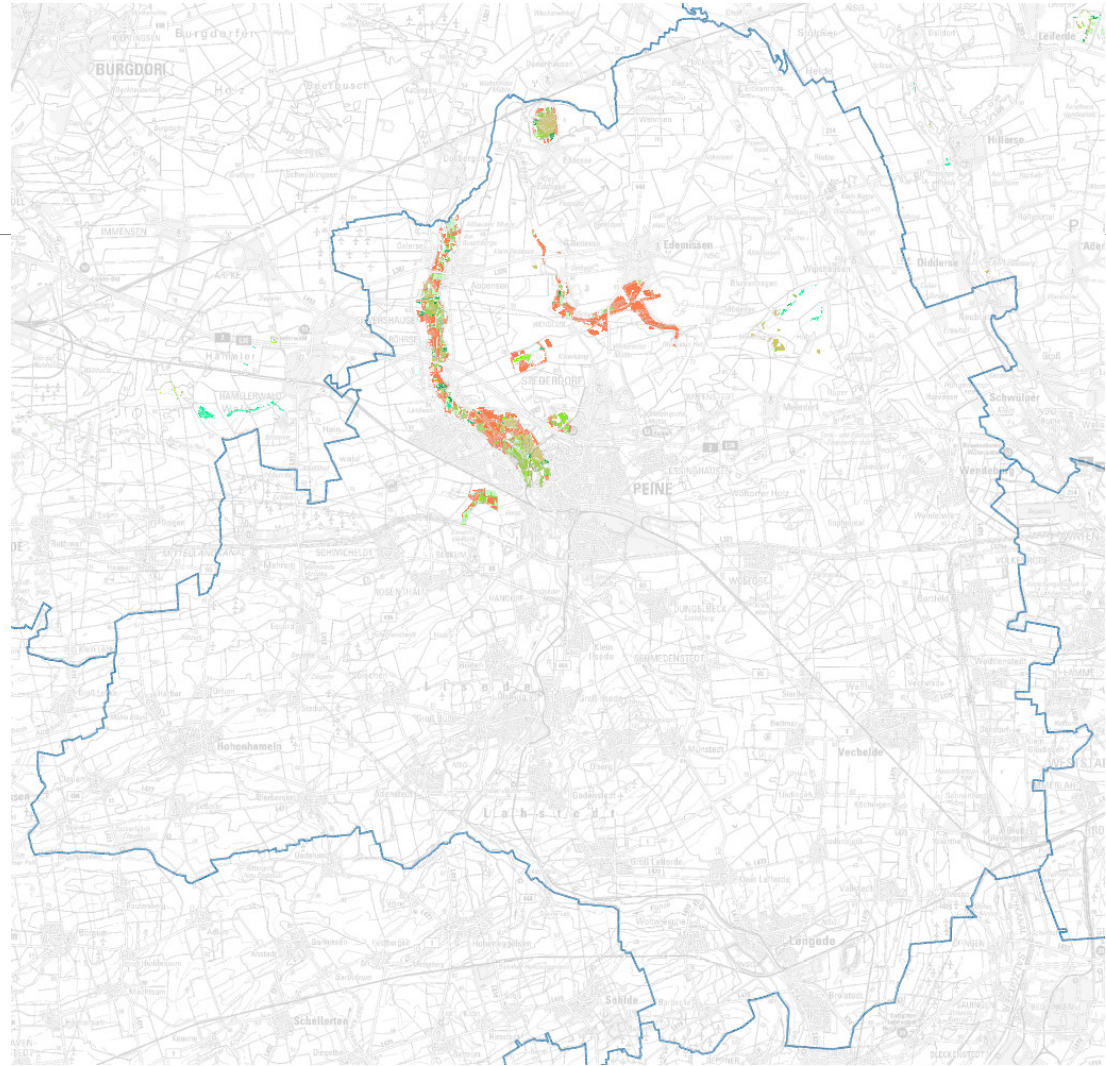


- Speisung durch (oberflächennahes) Grundwasser, aber auch Niederschläge
- abgestorbene Pflanzenreste bilden organische Schicht des Torfes (Verlandung / Versumpfung)
- günstige Bedingungen für artenreiche, üppige Vegetation und Tiervorkommen



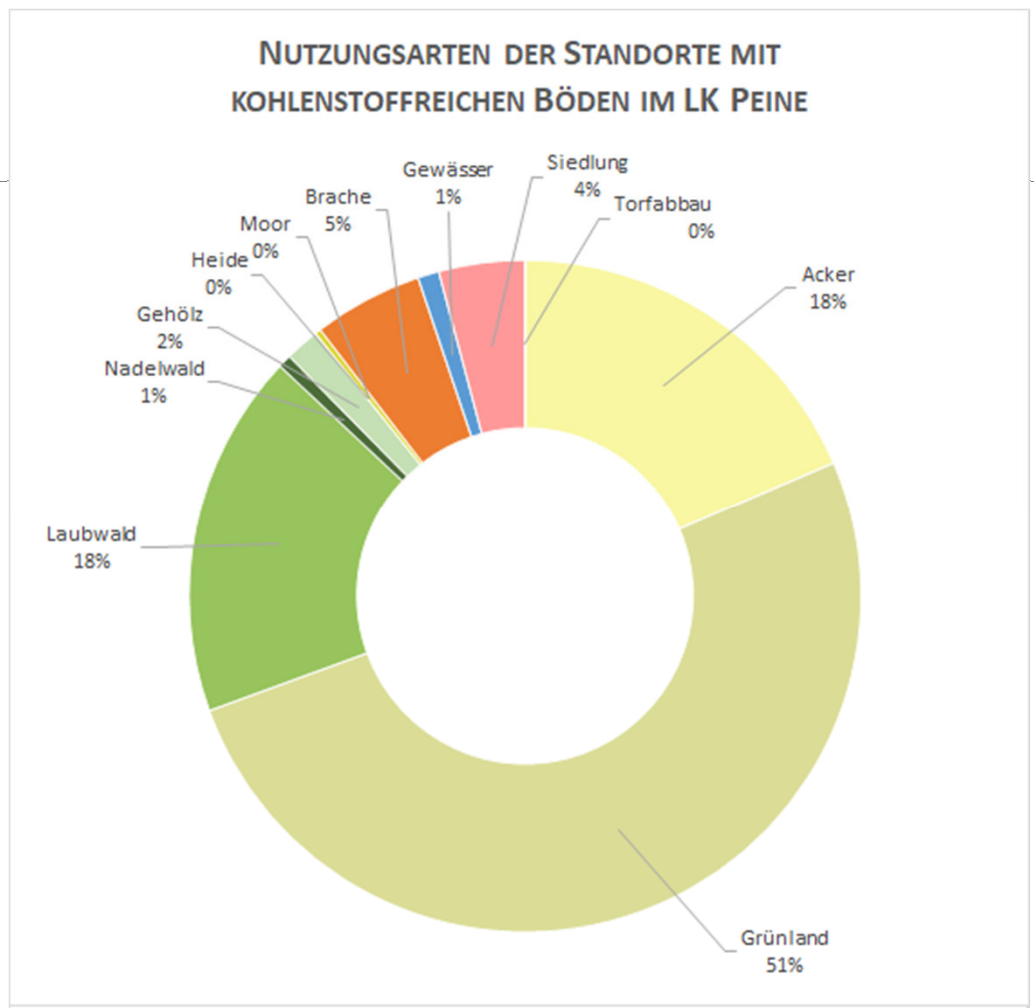
Biotope

- Vorhandensein von Relikten mit besonderer Bedeutung
- Fehlen von bedeutsamen Anziehungspunkten für die (Nah)Erholung



Nutzung

- überwiegend Grünland
- nachrangig ackerbauliche, forstliche und sonstige Nutzung



Bildquelle: verändert nach <https://mooris-niedersachsen.de/?pgId=1413>

Defizite & Ursachen

Defizite

- mangelnde naturnahe, intakte Ausprägungen
- Ausbleiben von typischen Tier- und Pflanzenarten, Artenverarmung
- gegebenenfalls Änderungen der Bodeneigenschaften

Ursachen

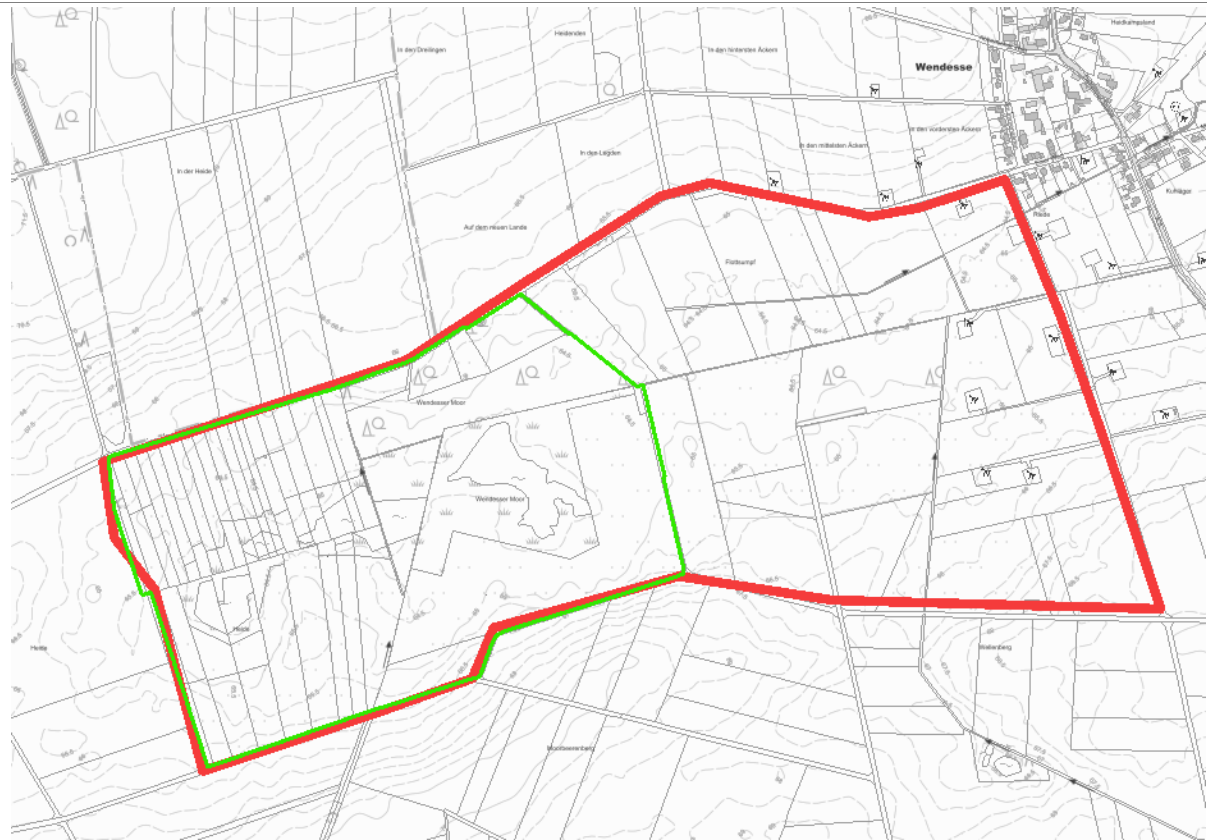
- dauerhafte Entwässerung, mangelnde Bodenfeuchte, ggf. klimatische Veränderungen
- Schädigungen durch Zersetzungsprozesse
- Nutzungsintensivierung
- Sukzession
- direkte und indirekte Nährstoffeinträge

Ausblick - insgesamt

- Komplexität der Renaturierung oder Regeneration
- Entwicklung von Leitbildern und Zielen
- Bewertung von Umsetzungschancen
- beachtlicher Planungs- und Verwaltungsaufwand
- Erforderlichkeit von Sondergutachten

Ausblick - Wendesser Moor

- EU-Vogelschutzgebiet (Natura 2000)
- Schutzgebietsverordnung
- Managementplanung





Vielen Dank für Ihre Aufmerksamkeit

weitere Informationen unter anderem unter
<https://www.mooris-niedersachsen.de/>